

Käidav bitumenumrullkate
Sulundiga puultasplaat t=25
Talad 50x100 s=600mm, kalle 2%
Talad 50x200 s=600mm
Vahedega laudis

ventileeritav hari
prussid 50x200 täptitud
50x150 karkassipostidele,
mis toetuvad vahelaele

+8,850
metallist katuseeluk
+8,050
metallist käigutee
metallist või puidust
kohtkindel redel
puidust käigutee

Mineraalvill 250mm
ülemine kiht tuletokekega
Pennid 50x250 s=600
Aurutöke
Ristroovitis 50x50 s=600
Mineraalvill 50mm
Teras-mütsiprofil t=15mm; s=400mm
Kipsplaat (GN13) t=13mm

Laminaatparkett
Sulundiga puultasplaat t=25
Talad 80x200 s=300mm
Mineraalvill 100mm, servades 200mm
Aurutöke
Laerov 50x70 s=400mm
Kipsplaat (GN13) t=13mm

Tsementkivi katusekate
Roov 50x50, s ca 352mm
Kileliist 25x50
Hingav aluskate
Sarikas 50x250, s600
Mineraalvill 250mm
Ristroovitis 50x50, s600
Mineraalvill 50mm
Aurutöke
Teras-mütsiprofil t=15mm; s=400mm
Kipsplaat (GN13) t=13mm

Tsementkivi katusekate
Roov 50x50, s ca 352mm
Kileliist 25x50
Hingav aluskate
Sarikas 50x150, s600
Mineraalvill 150mm
Ristroovitis 50x100, s600
Mineraalvill 100mm
Aurutöke
Roov 50x50, s 600mm
Mineraalvill 50mm
Teras-mütsiprofil t=15mm; s=400mm
Kipsplaat (GN13) t=13mm

+6,660
pruss 100x100
RHS 100x100x5
pruss 100x100
+3,870
+3,680
+3,780
+4,880
RHS 50x50x4
+2,840
+2,280
+2,800
+2,280
Aeroc õõnesplokkidest
sillus, arm. bet. C20/25
Columbia õõnesplokid
190x190x390
Aeroc sillus 200x200x2000
arm. bet. C20/25
+2,330
+0,280
+0,050
-0,500
-1,340
EPS 80F plaadid 100 mm
ümber kogu sokli peirimeetri

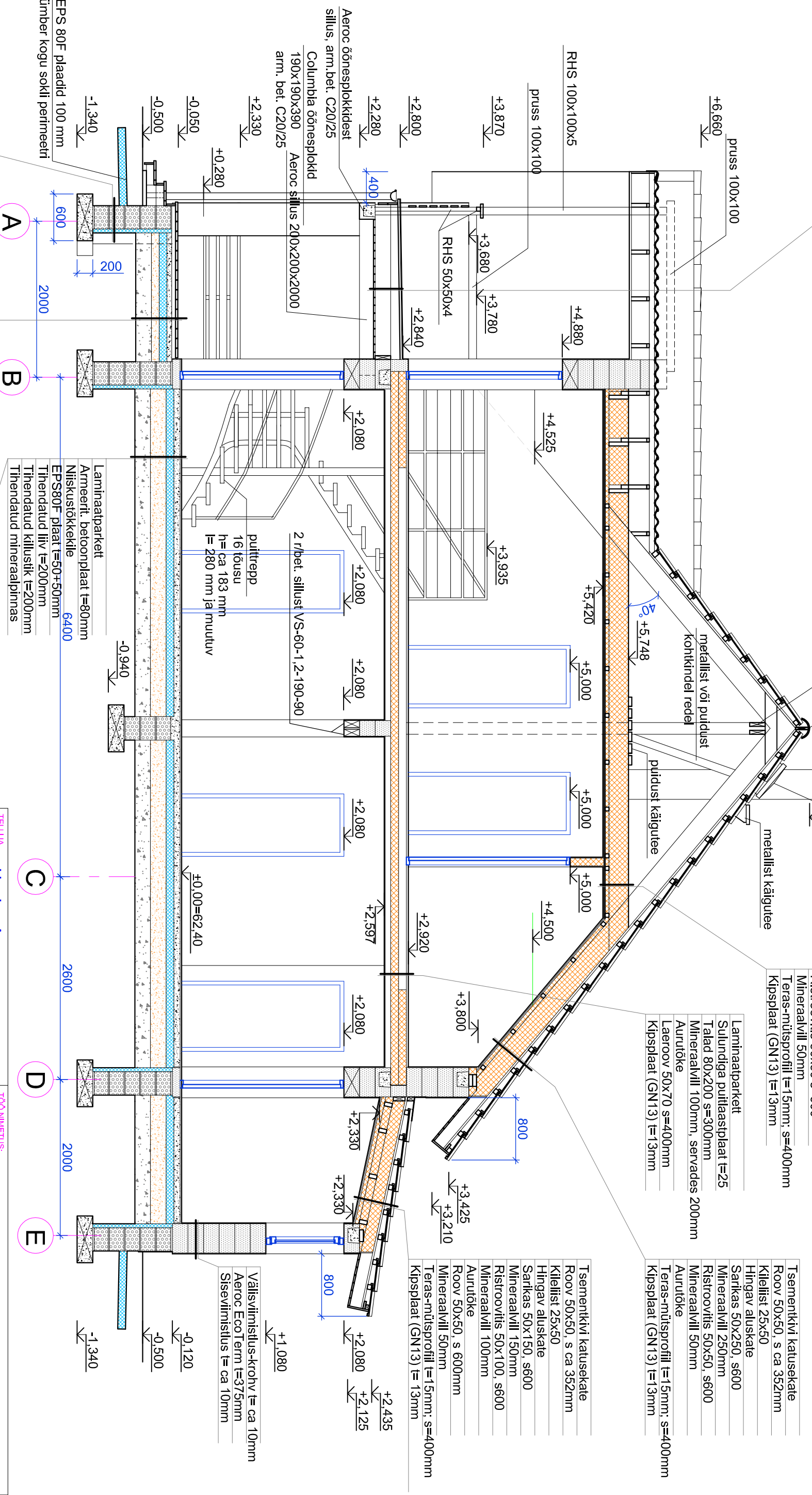
puitrepp
16 tõusu
h= ca 183 mm
l= 280 mm ja muutu

2 r/bet. sillust VS-60-1,2-190-90

Laminaatparkett
Armeerit. betoonplaat t=80mm
Niiskustökketle
EPS80F plaat t=50+50mm
Tihendatud liiv t=200mm
Tihendatud killustik t=200mm
Tihendatud mineraalpinas

Terrassilaud
Laagid 50x100mm s=800mm
Armeeritud betoonplaat 60mm
kalle 2% hoonest eemale
Niiskustökketle
EPS80F plaat t=50+50mm
Tihendatud liiv t=100mm
Tihendatud killustik t=200mm
Tihendatud mineraalpinas

Ruumid 7-9
Keraamiline plaat
Armeerit. betoonplaat t=80mm
koos vesipõrandakütte torustikuga
Niiskustökketle
EPS80F plaat t=50+50mm
Tihendatud liiv t=200mm
Tihendatud killustik t=200mm
Tihendatud mineraalpinas



TELLJA		TÖÖ NIMETUS:	
Hr. Jan Aasmaa		Üh pereelamu Uus tn. 20, Paide linnas	
Peetri 4-5, Paide linn			
EHTUSKONSULTATSIOONID		TÖÖ OSA	
Vaksali tn. 3A, 71012 VILJANDI l.a. 5187592 e-mail: h@insone@ho.ee		Arhitektuur-ehituslik	
Reg. kood: 11060502 MTR reg. EEP000159		TÖÖ NR	
JUHATAJA		004-2010	
H. Priks		STADIUM	
INSENER		LEHT	
A. Seda		EP	
KOOSTAS		7	
		4	
		MÖÖT 1:50	